



ESPARCIDORES SERIE 1

4 – 12 M³ | 1 Y 2 EJES

MANURE SPREADERS

4 – 12 M³ | 1 AND 2 AXLES



Neumáticos Tires



1-	11,5-15.3	85 cm	7-	15.5/80-24	124 cm
2-	400/60 15.5	88 cm	8-	550/60-22.5	127 cm
3-	285/70R19.5	90 cm	9-	560/60-22.5	127 cm
4-	385/65-22.5	107 cm	10-	650/55R26.5	140 cm
5-	400/60-22.5	107 cm	11-	18.4-30	155 cm
6-	550/45-22.5	107 cm	12-	23.1R26	156 cm

Frenos Brakes



• Frenos Hidráulicos
Hydraulic brake



• Frenos Neumáticos
Pneumatic brake



• Frenos Mixtos
Mixed brakes

Soporte Support



• Apoyo manual con rueda giratoria
(Galaxy 4C y 4P)
Manual support with swivel wheel
(Galaxy 4C and 4P)



• Apoyo manual extraíble (Tritón 55,
75, Premium 90, 90T y 120)
Removable manual foot (Triton 55, 75,
Premium 90, 90T and 120)



• Apoyo hidráulico con bomba
manual (Tritón 95)
Hydraulic foot with manual pump
(Triton 95)



• Lanza con giro cerrado
(Galaxy 4T y 4C)
Drawbar with tight turn (Galaxy 4T and 4C)



• Lanza de tubo estructural rígida
(Galaxy 4P y Tritón 55)
Rigid structural tube drawbar
(Galaxy 4P and Tritón 55)

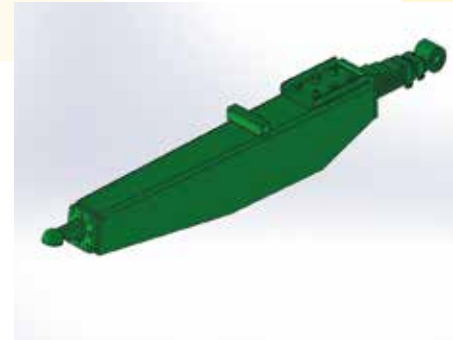


• Lanza con giro hidráulico
(Tritón 55 y 75)
Drawbar with hydraulic rotation
(Tritón 55 and 75)

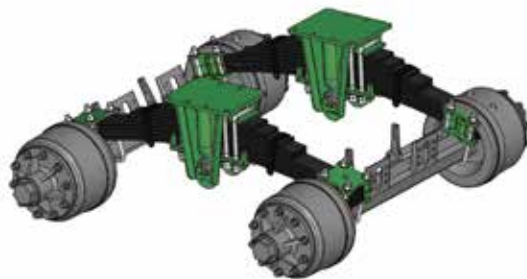
Enganche / Amortiguación Hitch/ Drawbar



• Amortiguación con goma en lanza
(silentblock)(Tritón 75, Premium 90 y 90T)
Sprung drawbar type silentblock (Tritón 75,
Premium 90 and 90T)



• Amortiguación con ballesta
en lanza (Tritón 95, Premium 120)
Sprung drawbar (Tritón 95, Premium 120)



• Suspensión boggie de 2 ballestas
2 springs boogie suspension



• Suspensión tándem de 4 ballestas
con tensores
4 springs tandem suspension with tensors

Suspensión Suspension

**Tapiz /
Cadenas**
Floor / Chains



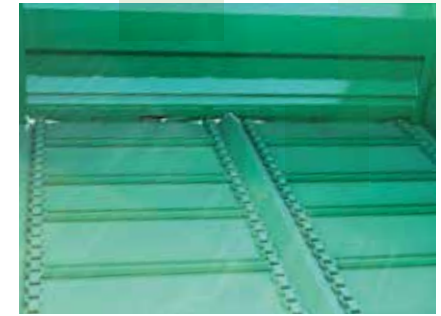
• 2 cadenas Galaxy 4T, 4P y 4C
2 chains (Galaxy 4T, 4P and 4C)



• 2 cadenas Tritón 55 y 75
2 chains (Tritón 55 and 75)

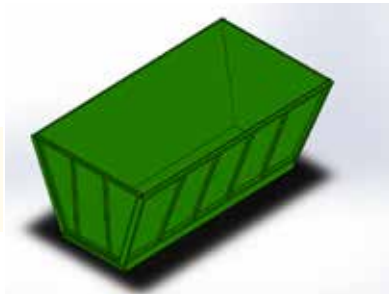


• 3 cadenas Premium 90, 90T
y Tritón 95
*3 chains (Premium 90, 90T and
Tritón 95)*



• 4 cadenas Premium 120
4 chains (Premium 120)

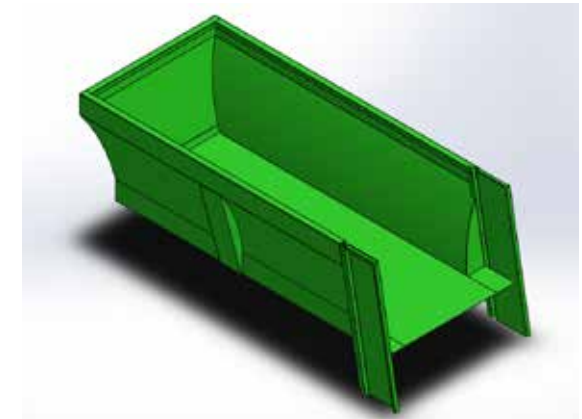
Caja
Box



• Plano caja de Galaxy
Galaxy range box design



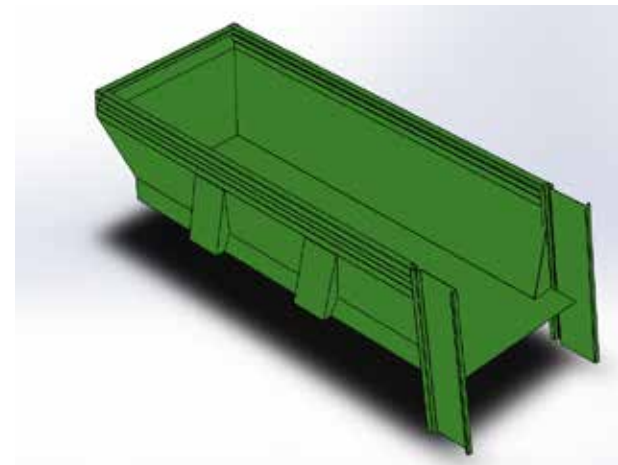
• Plano caja de Tritón 55-75
Tritón 55 and 75 box design



• Plano caja de Tritón 95
Tritón 95 box design



• Plano caja de Premium 90-90T
Premium 90 and 90T box design



• Plano caja de Premium 120
Premium 120 box design



- **Regulador manual**
Manual regulation



- **Regulador eléctrico**
Electric regulation



- **Electro-válvulas**
Solenoid valves

**Regulación /
Extracción**
*Extraction /
Regulation*



- **Puerta hidráulica guiada**
(Tritón y Premium)
Guided hydraulic door (Tritón and Premium)



- **Nivel de puerta**
Door level



- **Puerta exterior de cierre**
Outside door closing



- **Puerta limitadora total**
Complete limited door



- **Puerta limitadora superior**
Top limited door



- **Limitadores laterales**
Side limiters

**Salida del
estiércol
Manure
Spreading**



• Galaxy 4P, 4T y 4C
Galaxy 4P, 4T and 4C



• Platos orientables Tritón 55 ó 75
Adjustable plates Tritón 55 and 75



• Palas altas en platos de 2 rulos
verticales
High blades in 2 vertical auger beaters



• Bandeja inferior en 2 rulos
verticales
Lower sheet in 2 vertical auger beaters



• Bandeja exterior en 2 rulos
verticales
Outer sheet in 2 vertical auger beaters



• 2 rulos verticales en Tritón 55
2 vertical auger beater in Tritón 55



• 2 rulos verticales en Tritón 75,
Premium 90/T
2 vertical auger beater in Tritón 75
and Premium 90/T



• 2 rulos verticales en Tritón 95,
Premium 120
2 vertical auger beater in Tritón 95
and Premium 120



• Compost 2 rulos horizontales + platos
(Tritón 95 y Premium 120)
Special group for compost of 2 horizontal
auger beaters + plates (Tritón 95 and
Premium 120)



GALAXY 4T

NEUMÁTICOS / TIRES	11.5-15.3
EJES / AXLES	1 de 60# SIN FRENO 1 of 60# WITHOUT BRAKE
CAPACIDAD / CAPACITY (m³)	4
DIMENSIONES EXT. / OUTSIDE DIMEN.	300 -150/80 - 120

OPCIONAL: PUEDE LLEVAR 2 TOPOS
 OPTIONAL: CAN CARRY 2 PLOUGHS



GALAXY 4C

NEUMÁTICOS / TIRES	11.5-15.3
EJES / AXLES	1 de 60# SIN FRENO 1 of 60# WITHOUT BRAKE
CAPACIDAD / CAPACITY (m³)	4
DIMENSIONES EXT. / OUTSIDE DIMEN.	300 -150/80 - 120

OPCIONAL: DISCO A MAYORES DE LA CINTA
 OPTIONAL: ADDITIONAL DISC





GALAXY 4P

NEUMÁTICOS / TIRES	11.5-15.3
EJES / AXLES	1 de 60# SIN FRENO 1 of 60# WITHOUT BRAKE
CAPACIDAD / CAPACITY (m³)	4
DIMENSIONES EXT. / OUTSIDE DIMEN.	300 -150/80 - 120

OPCIONAL: 2 PLATOS TRASEROS
OPTIONAL: 2 REAR PLATES



TRITÓN 55

NEUMÁTICOS / TIRES	400-15.5
EJES / AXLES	1 de 70# 6 ES 300x90 1 of 70# 6 STUDS 300x90
CAPACIDAD / CAPACITY (m³)	5.9 / 5.1
DIMENSIONES EXT. / OUTSIDE DIMEN.	410 -160/120 - 100

OPCIONAL: EN CAJA GALVANIZADA
OPTIONAL: GALVANIZED BOX





TRITÓN 75

NEUMÁTICOS / TIRES	400/60-22.5
EJES / AXLES	1 de 90# 8 ES 300x90 1 of 90# 8 STUDS 300x90
CAPACIDAD / CAPACITY (m³)	7.9 / 7.1
DIMENSIONES EXT. / OUTSIDE DIMEN.	470 -180/130 - 110

OPCIONAL: EN CAJA GALVANIZADA
OPTIONAL: GALVANIZED BOX

TRITÓN 95

NEUMÁTICOS / TIRES	560/60R22.5
EJES / AXLES	1 de 120# 8 ES 350x90 1 of 120# 8 STUDS 350x90
CAPACIDAD / CAPACITY (m³)	10 / 8.9
DIMENSIONES EXT. / OUTSIDE DIMEN.	520-200/140 - 120

OPCIONAL: EN CAJA GALVANIZADA
OPTIONAL: GALVANIZED BOX





PREMIUM 90

NEUMÁTICOS / TIRES	90 400/60-22.5
EJES / AXLES	1 de 90# 8 ES 300x90 1 of 90# 8 STUDS 300x90
CAPACIDAD / CAPACITY (m³)	9.7 / 8.7
DIMENSIONES EXT. / OUTSIDE DIMEN.	500 - 200/180 - 120



PREMIUM 90T

NEUMÁTICOS / TIRES	400/60-15.5
EJES / AXLES	2 de 80# 6 ES 300x90 2 of 80# 6 STUDS 300x90
CAPACIDAD / CAPACITY (m³)	9.7 / 8.7
DIMENSIONES EXT. / OUTSIDE DIMEN.	500 -200/180 - 120





PREMIUM 120

NEUMÁTICOS / TIRES	400/60R 22.5
EJES / AXLES	2 de 90# 8 ES 300x90 2 of 90# 8 STUDS 300x90
CAPACIDAD / CAPACITY (m ³)	12.9 / 11.8
DIMENSIONES EXT. / OUTSIDE DIMEN.	560-230/200 - 120


OPCIONAL: LATERALES DE 300MM (3 M³)
 OPTIONAL: 300 mm (3M³) SIDES








Distribuido por / Dealer by:



 Ctra. Cogeces del Monte, Km. 0,5
47300 Peñafiel, Valladolid (Spain)

 +34 983 880 011
 +34 679 656 492



 r@remolquesnosgarcia.com
www.remolquesnosgarcia.com